

Схема расположения блоков покрытия по верхним поясам ферм котельного отделения

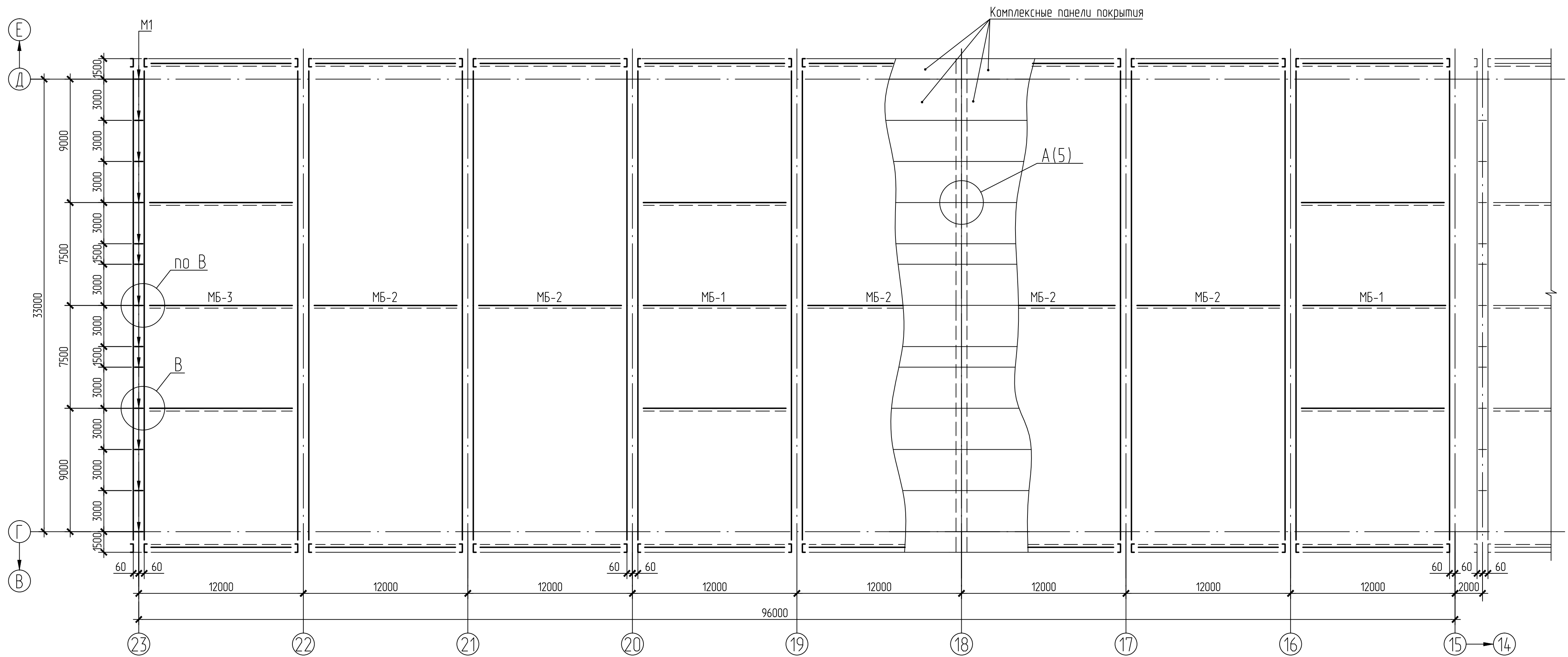
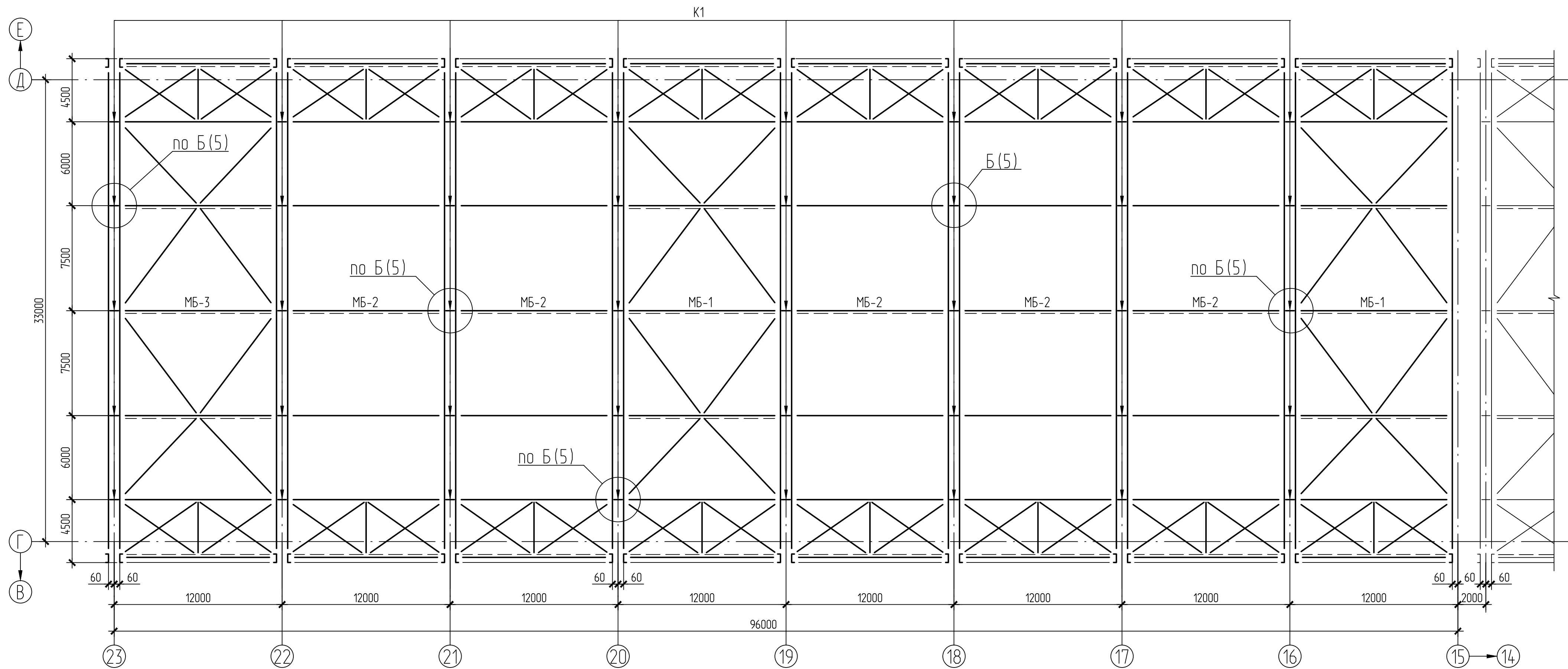
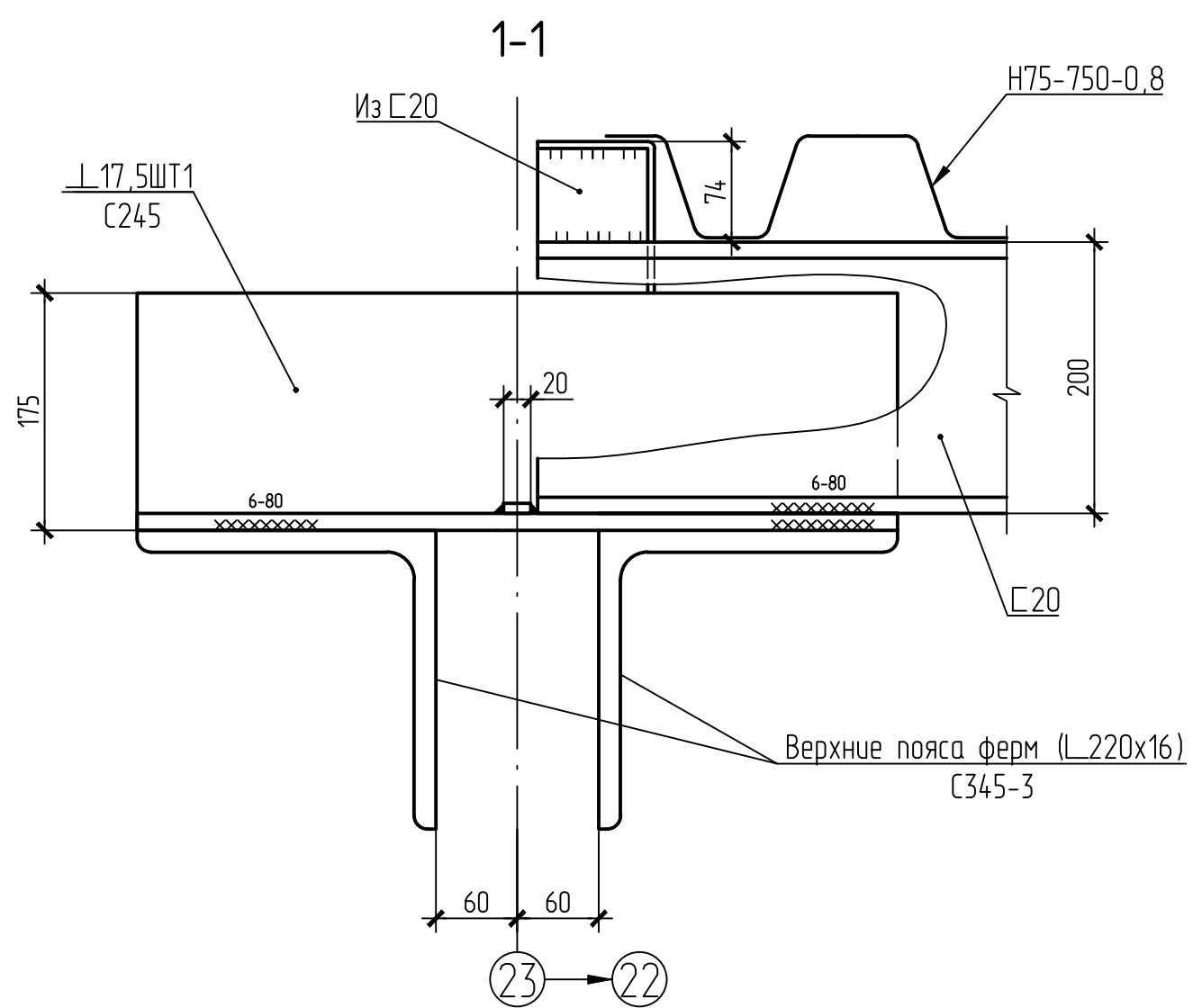
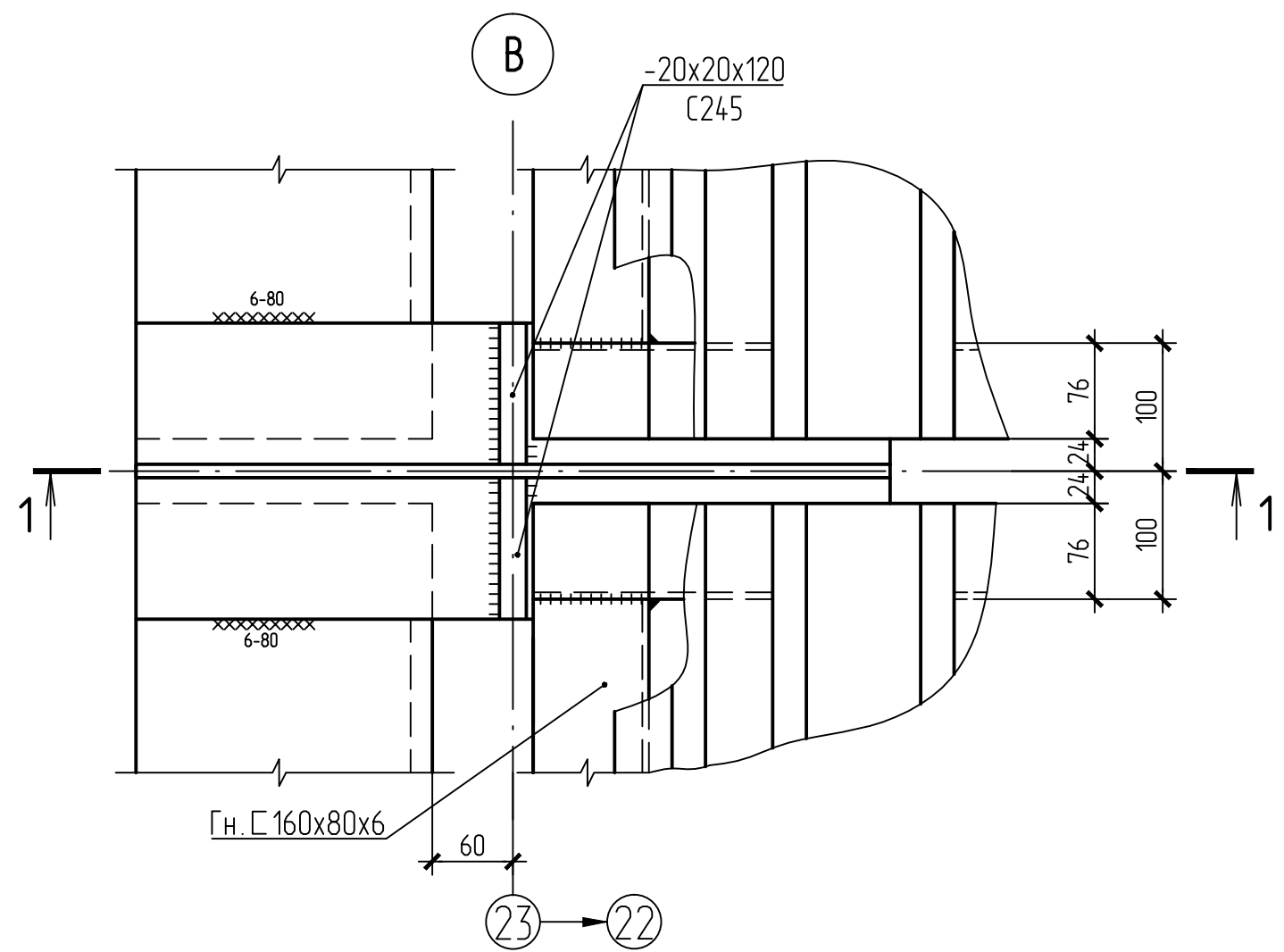


Схема расположения блоков покрытия по нижним поясам ферм котельного отделения



Ведомость элементов

Марка элемента	Сечение			Усилие для прикрепления			Группа конструкт	Наименование или марка металла	Примечание
	эскиз	поз	состав	А, тс	Н, тс	М, тс*м			
МБ-1	см. лист 4								масса элемента т=20,61т кол. - 2
МБ-2	см. лист 4								масса элемента т=17,56т кол. - 5
МБ-3	см. лист 5								масса элемента т=26,61т кол. - 1
М1		1 2	17,5ШТ1 -20х20х120	конструктивно			3	С245	масса элемента т=21,6кг кол. - 13
К1	—		-10х200х420	конструктивно			3	С245	масса элемента т=6,6кг кол. - 40



- Общие указания, ведомость чертежей основного комплекта КМ см. лист 2.
- Металлоконструкции блоков МБ-1, МБ-2, МБ-3 см. листы 4, 5.
- В монтажный блок входят две (три в МБ-3) полуфермы с системой вертикальных и горизонтальных связей между ними, кровельные комплексные утепленные панели, кровля.
- Фермы законструированы в соответствии с первоначальным проектом по аналогии с серией УМК-02 (раздел 1, выпуск 2) типового проекта ТЭП №68657-с из одиночных прокатных уголков.
- Для обеспечения работоспособности ферм во время монтажа и эксплуатации каждую кровельную панель приварить к верхним поясам полуферм в четырех точках швами 6-80, а после монтажа блоков покрытия все панели покрытия смежных блоков соединить между собой по узлу "А" элементами -6х60х220 из С245 швами 6-80 (см. лист 5). Нижние пояса полуферм смежных блоков соединить деталями К1 по узлу "Б" (см. лист 5) в местах расположения распорок.
- Торцевую полуферму из одиночных уголков по оси 23 допустимо монтировать отдельно с присоединением к основному блоку через элементы М1 по узлу "В".

Б-16-161/2061-КМ6.1					
Филиал "Березовская ГРЭС" ПАО "Юнипро"					
Здание главного корпуса					
Изм.	Кол.	Лист	Возм.	Подпись	Дата
Разработ	Лукьянова	06.16			
Проверил	Карманова	06.16			
ГИП	Карманова	06.16			
Н. контр.	Макавкина	06.16			
Разработка рабочей документации на восстановление строительных конструкций здания главного корпуса между осями 15-23, В-Е. Конструкция покрытия здания. Подэтап 1			Стадия	Лист	Листов
Схемы расположения блоков покрытия по верхним и нижним поясам ферм котельного отделения. Узел В			Р	3	
Общество с ограниченной ответственностью "Сибирская Проектно-Строительная Компания"			Формат А1		